



Körös-Tisza-Maros közti ártéri öblözet

Kecskemét

Nagykunsági ártéri öblözet

ártéri öblözet

Sarkadi ártéri öblözet

Békési ártéri öblözet

Békéscsaba

Csongrádi ártéri öblözet

Körös-Tisza-Maros közti ártéri öblözet

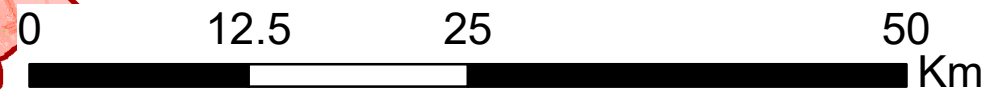
Gyulai ártéri öblözet

Hódmezővásárhely

Szegedi ártéri öblözet

Szeged

Torontáli ártéri öblözet



"Az előzetes árvízi kockázatbecslés, veszély- és kockázati térképek, a kockázatkezelési tervek első felülvizsgálata"  
KEHOP-1.1.0-15-2016-00006



**Jelmagyarázat**

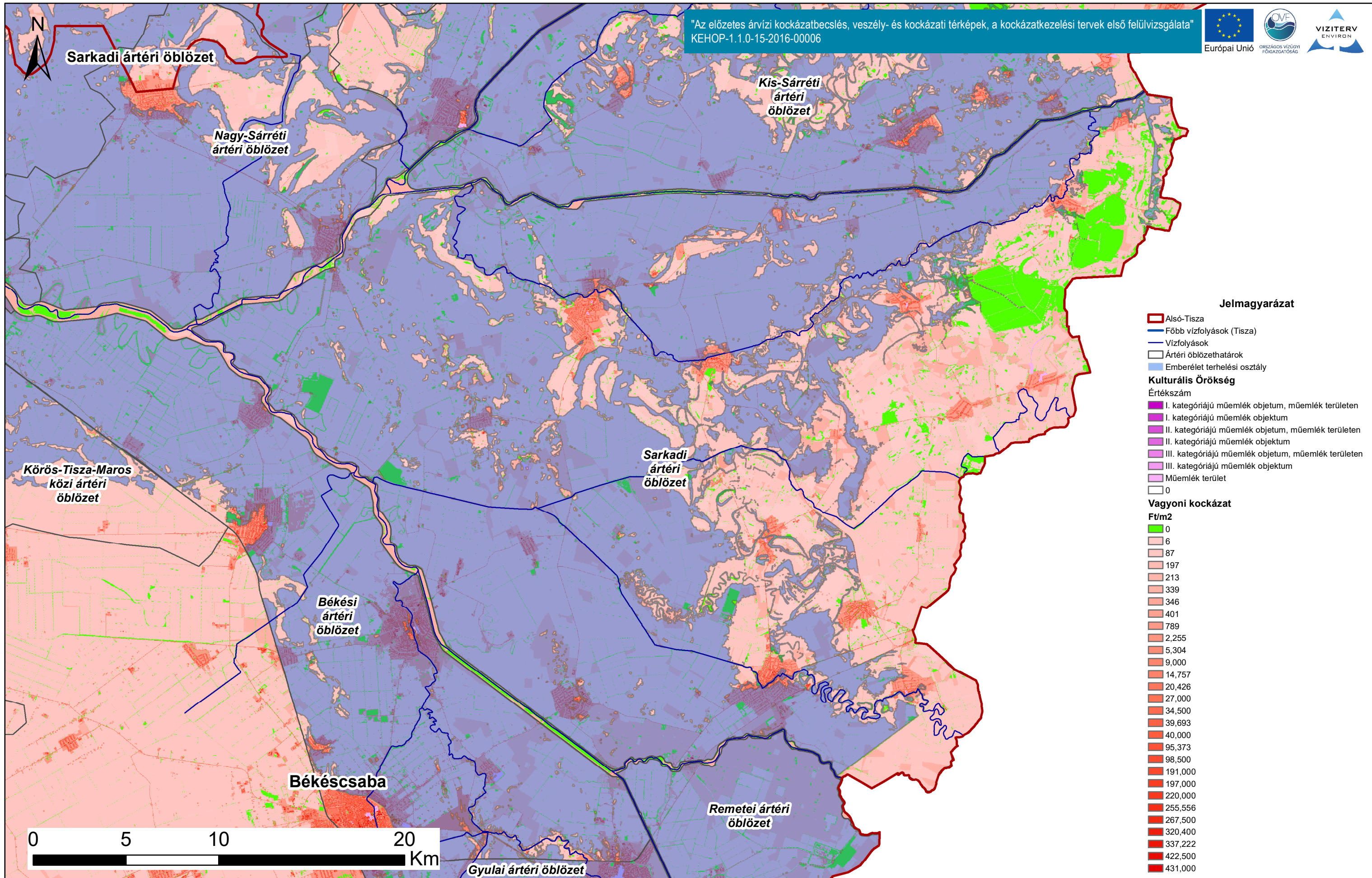
- Alsó-Tisza
- Főbb vízfolyások (Tisza)
- Vízfolyások
- Ártéri öblözethatárok
- Emberélet terhelési osztály
- Kulturális Örökség**  
Értékszám
- I. kategóriájú műemlék objektum, műemlék területen
- I. kategóriájú műemlék objektum
- II. kategóriájú műemlék objektum, műemlék területen
- II. kategóriájú műemlék objektum
- III. kategóriájú műemlék objektum, műemlék területen
- III. kategóriájú műemlék objektum
- Műemlék terület
- 0
- Vagyoni kockázat**  
Ft/m<sup>2</sup>
- 0
- 6
- 87
- 197
- 213
- 339
- 346
- 401
- 789
- 2.255
- 5.304
- 9.000
- 14.757
- 20.426
- 27.000
- 34.500
- 39.693
- 40.000
- 95.373
- 98.500
- 191.000
- 197.000
- 220.000
- 255.556
- 267.500
- 320.400
- 337.222
- 422.500
- 431.000

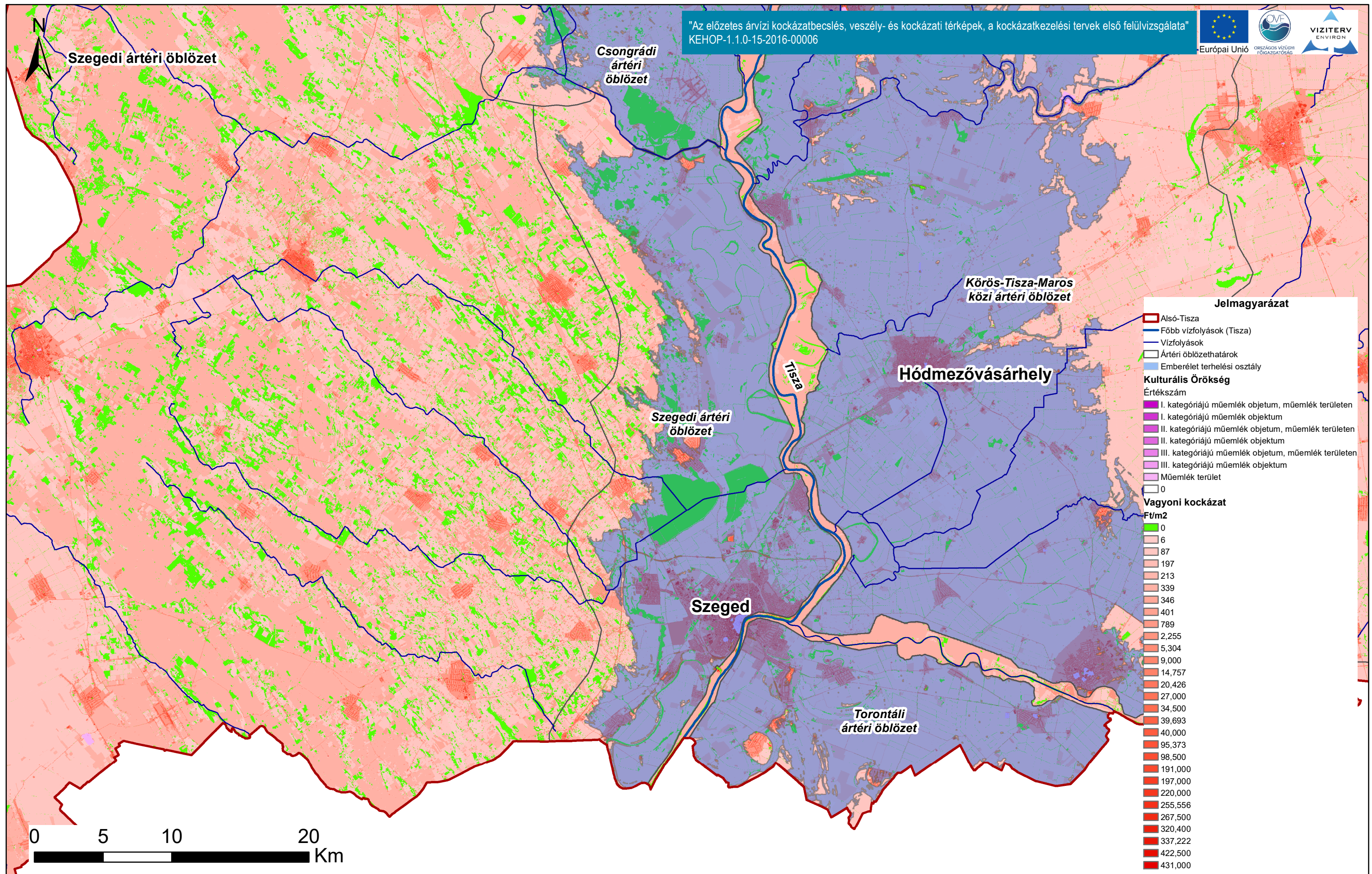
Tisza vízgyűjtő magyarországi része

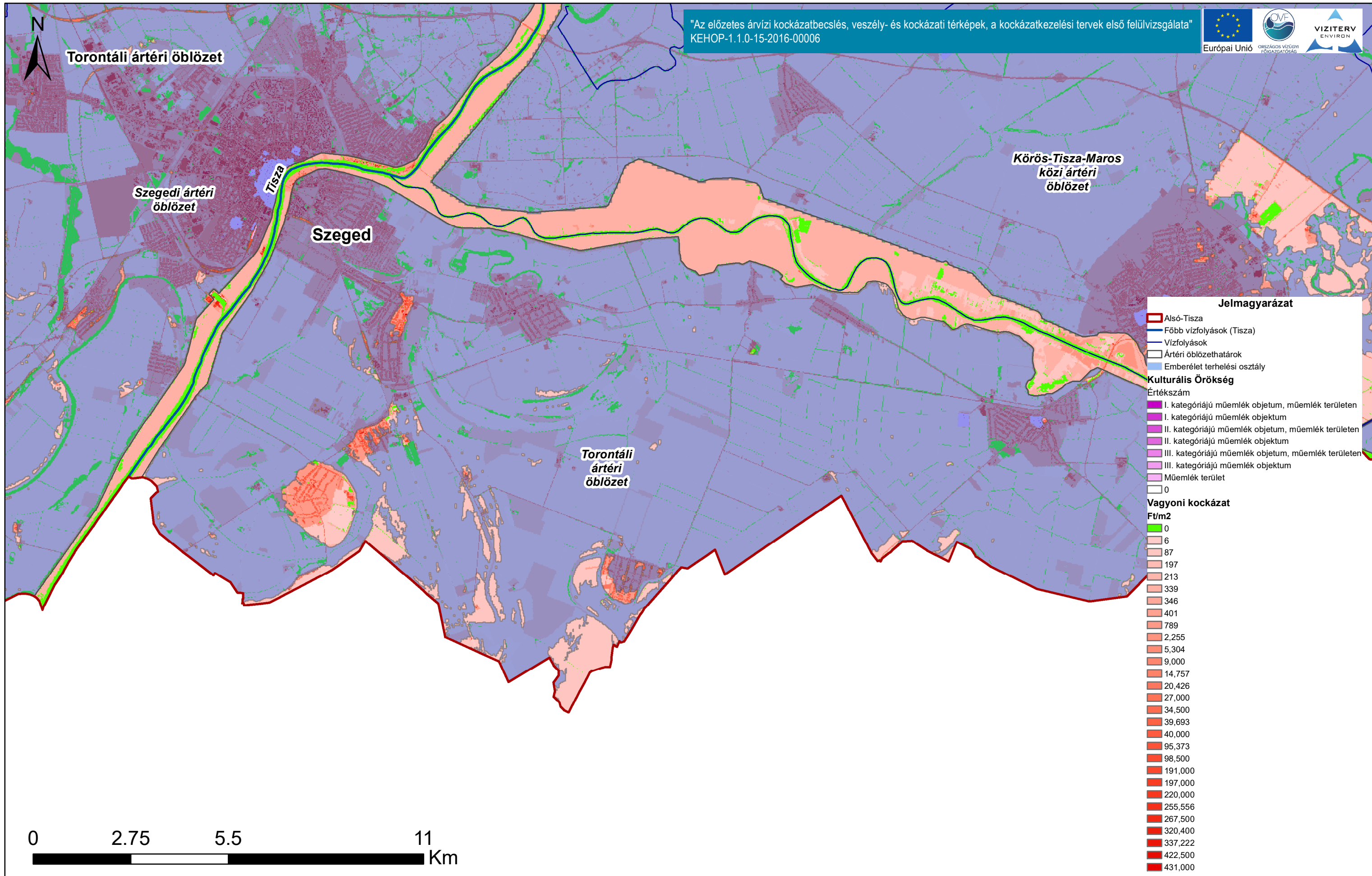
Alsó-Tisza kulturális örökség és fajlagos vagyon térképe

ÁKK tervezési egység: Alsó-Tisza

A fajlagos vagyon térkép a területhasználati térkép fajlagos vagyonértékeit ábrázolja Ft/m<sup>2</sup> értékkel és mértékegységgel.









Nagy-Sárréti ártéri öblözet

"Az előzetes árvízi kockázatbecslés, veszély- és kockázati térképek, a kockázatkezelési tervek első felülvizsgálata"  
KEHOP-1.1.0-15-2016-00006



Nagykunsági ártéri öblözet

Berettyóújfalui ártéri öblözet

**Jelmagyarázat**

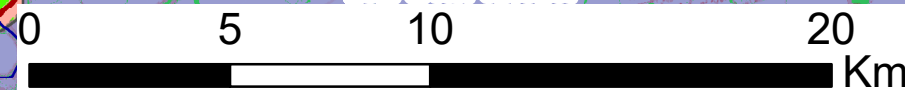
- Alsó-Tisza
- Főbb vízfolyások (Tisza)
- Vízfolyások
- Ártéri öblözethatárok
- Emberélet terhelési osztály
- Kulturális Örökség**
- Értékszám**
- I. kategóriájú műemlék objektum, műemlék területen
- I. kategóriájú műemlék objektum
- II. kategóriájú műemlék objektum, műemlék területen
- II. kategóriájú műemlék objektum
- III. kategóriájú műemlék objektum, műemlék területen
- III. kategóriájú műemlék objektum
- Műemlék terület
- 0
- Vagyoni kockázat**
- Ft/m<sup>2</sup>**
- 0
- 6
- 87
- 197
- 213
- 339
- 346
- 401
- 789
- 2.255
- 5.304
- 9.000
- 14.757
- 20.426
- 27.000
- 34.500
- 39.693
- 40.000
- 95.373
- 98.500
- 191.000
- 197.000
- 220.000
- 255.556
- 267.500
- 320.400
- 337.222
- 422.500
- 431.000

Nagy-Sárréti ártéri öblözet

Sarkadi ártéri öblözet

Körös-Tisza-Maros közti ártéri öblözet

Békési ártéri öblözet

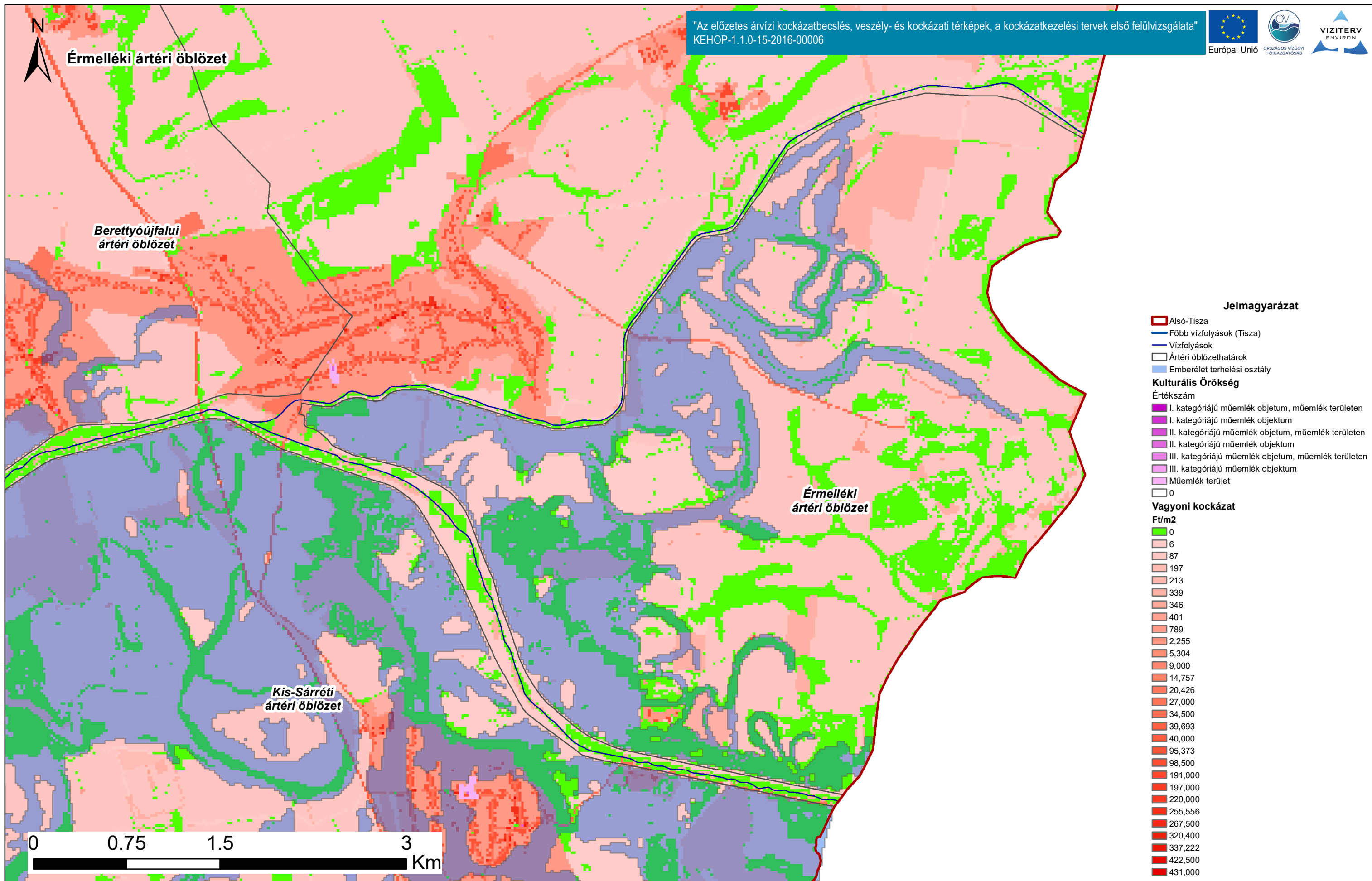


Tisza vízgyűjtő magyarországi része

Alsó-Tisza kulturális örökség és fajlagos vagyon térképe

ÁKK tervezési egység: Alsó-Tisza

A fajlagos vagyon térkép a területhasználati térkép fajlagos vagyonértékeit ábrázolja Ft/m<sup>2</sup> értékkel és mértékegységgel.

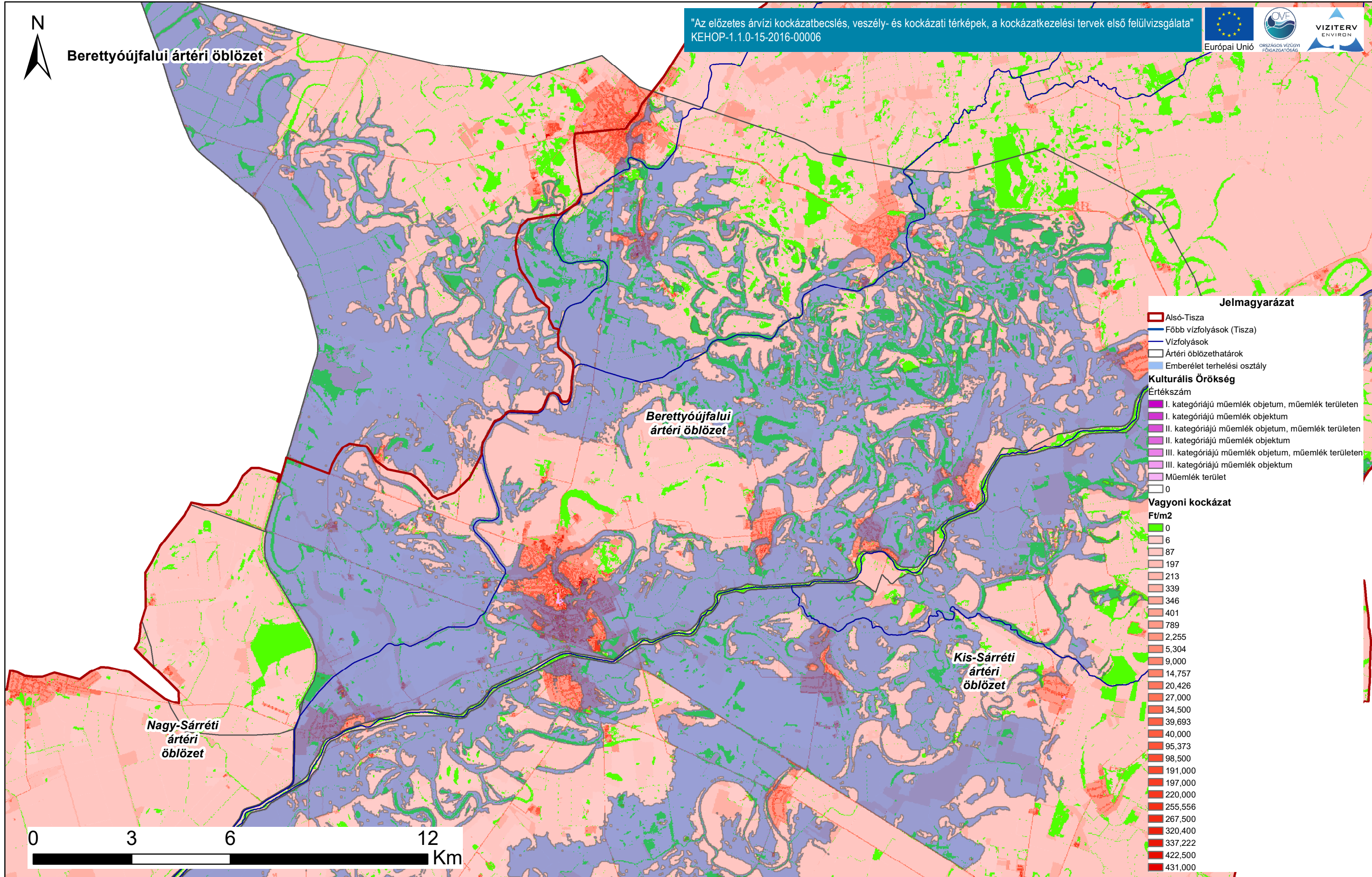






Berettyóújfalui ártéri öblözet

"Az előzetes árvízi kockázatbecslés, veszély- és kockázati térképek, a kockázatkezelési tervek első felülvizsgálata"  
KEHOP-1.1.0-15-2016-00006



**Jelmagyarázat**

- Alsó-Tisza
  - Főbb vízfolyások (Tisza)
  - Vízfolyások
  - Ártéri öblözethatárok
  - Emberélet terhelési osztály
- Kulturális Örökség**
- Értékszám
- I. kategóriájú műemlék objektum, műemlék területen
  - I. kategóriájú műemlék objektum
  - II. kategóriájú műemlék objektum, műemlék területen
  - II. kategóriájú műemlék objektum
  - III. kategóriájú műemlék objektum, műemlék területen
  - III. kategóriájú műemlék objektum
  - Műemlék terület
  - 0
- Vagyoni kockázat**
- Ft/m<sup>2</sup>
- 0
  - 6
  - 87
  - 197
  - 213
  - 339
  - 346
  - 401
  - 789
  - 2.255
  - 5.304
  - 9.000
  - 14.757
  - 20.426
  - 27.000
  - 34.500
  - 39.693
  - 40.000
  - 95.373
  - 98.500
  - 191.000
  - 197.000
  - 220.000
  - 255.556
  - 267.500
  - 320.400
  - 337.222
  - 422.500
  - 431.000

Tisza vízgyűjtő magyarországi része

Alsó-Tisza kulturális örökség és fajlagos vagyon térképe

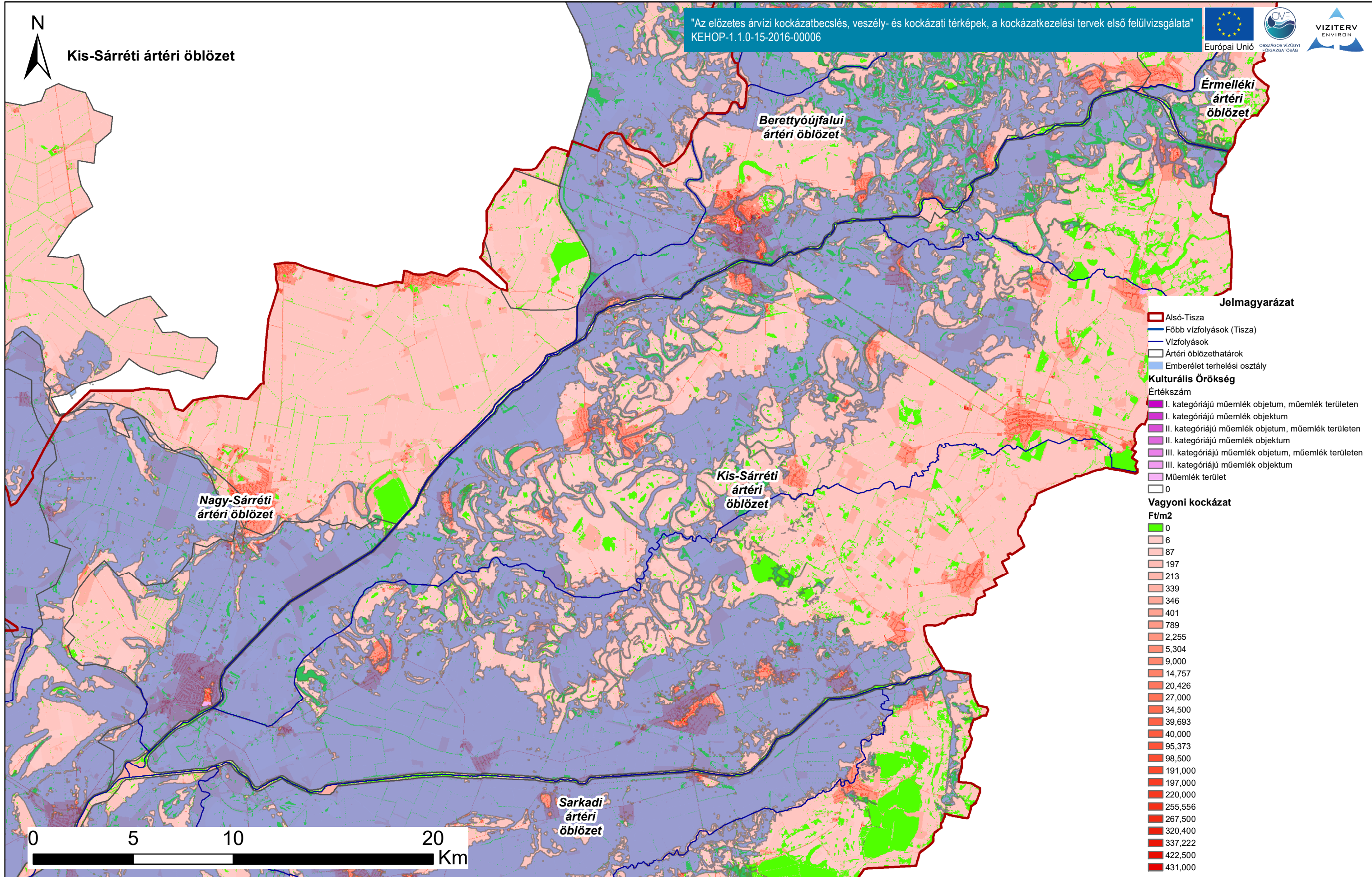
ÁKK tervezési egység: Alsó-Tisza

A fajlagos vagyon térkép a területhasználati térkép fajlagos vagyonértékeit ábrázolja Ft/m<sup>2</sup> értékkel és mértékegységgel.



Kis-Sárréti ártéri öblözet

"Az előzetes árvízi kockázatbecslés, veszély- és kockázati térképek, a kockázatkezelési tervek első felülvizsgálata"  
KEHOP-1.1.0-15-2016-00006



**Jelmagyarázat**

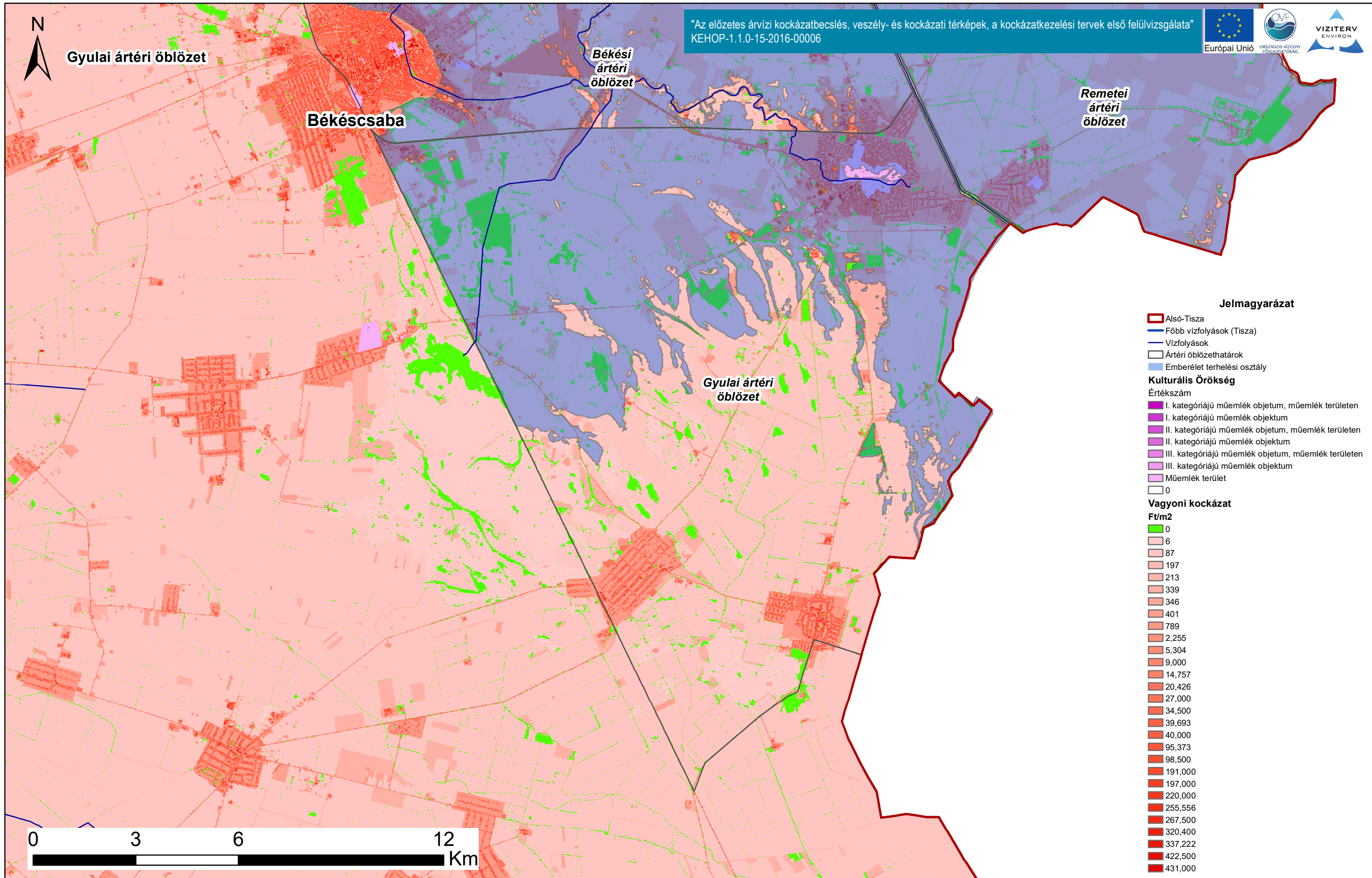
- Alsó-Tisza
  - Főbb vízfolyások (Tisza)
  - Vízfolyások
  - Ártéri öblözethatárok
  - Emberélet terhelési osztály
- Kulturális Örökség**
- Értékszám
- I. kategóriájú műemlék objektum, műemlék területen
  - I. kategóriájú műemlék objektum
  - II. kategóriájú műemlék objektum, műemlék területen
  - II. kategóriájú műemlék objektum
  - III. kategóriájú műemlék objektum, műemlék területen
  - III. kategóriájú műemlék objektum
  - Műemlék terület
  - 0
- Vagyoni kockázat**
- Ft/m<sup>2</sup>
- 0
  - 6
  - 87
  - 197
  - 213
  - 339
  - 346
  - 401
  - 789
  - 2.255
  - 5.304
  - 9.000
  - 14.757
  - 20.426
  - 27.000
  - 34.500
  - 39.693
  - 40.000
  - 95.373
  - 98.500
  - 191.000
  - 197.000
  - 220.000
  - 255.556
  - 267.500
  - 320.400
  - 337.222
  - 422.500
  - 431.000

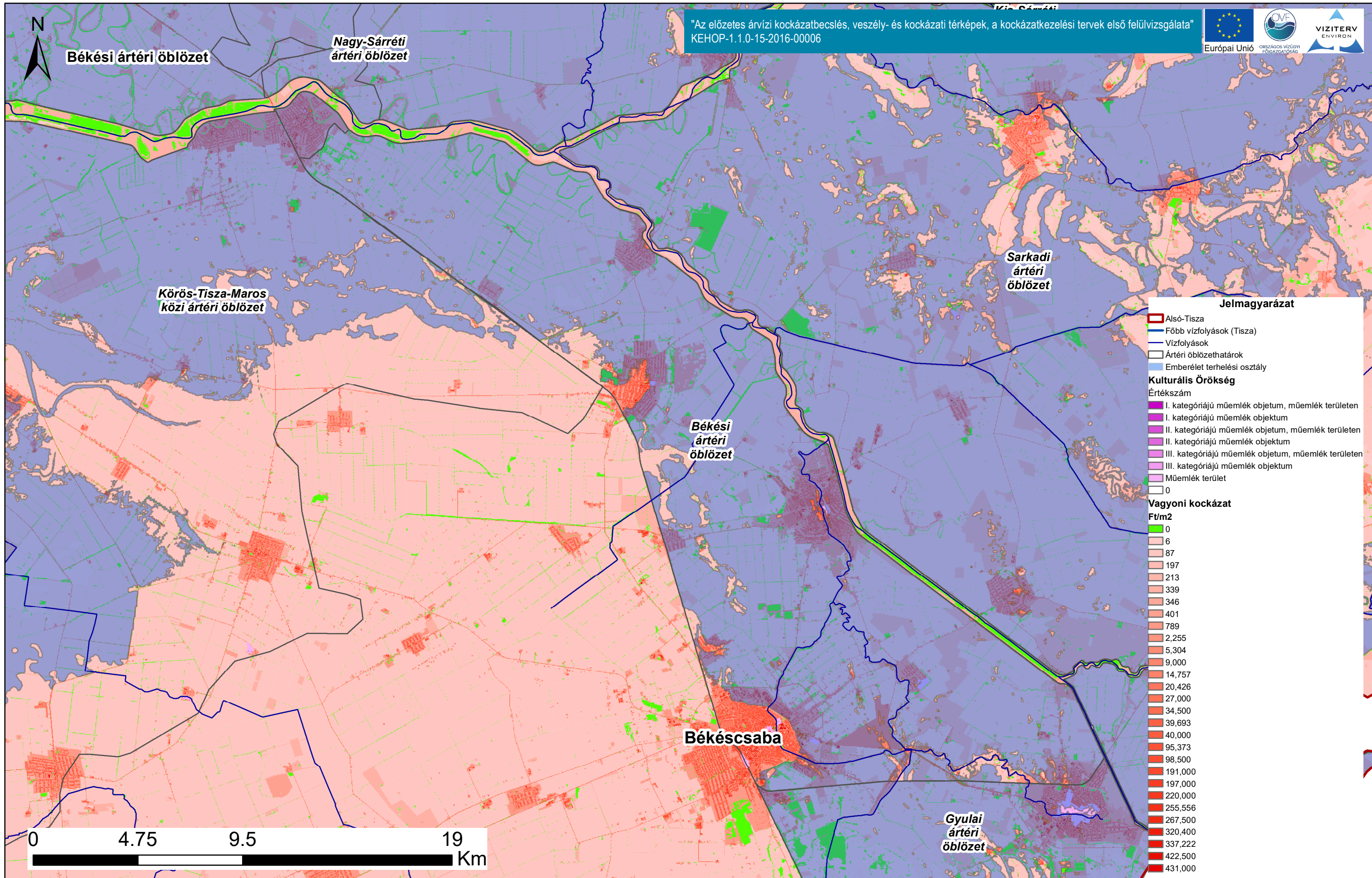
Tisza vízgyűjtő magyarországi része

Alsó-Tisza kulturális örökség és fajlagos vagyon térképe

ÁKK tervezési egység: Alsó-Tisza

A fajlagos vagyon térkép a területhasználati térkép fajlagos vagyonértékeit ábrázolja Ft/m<sup>2</sup> értékkel és mértékegységgel.

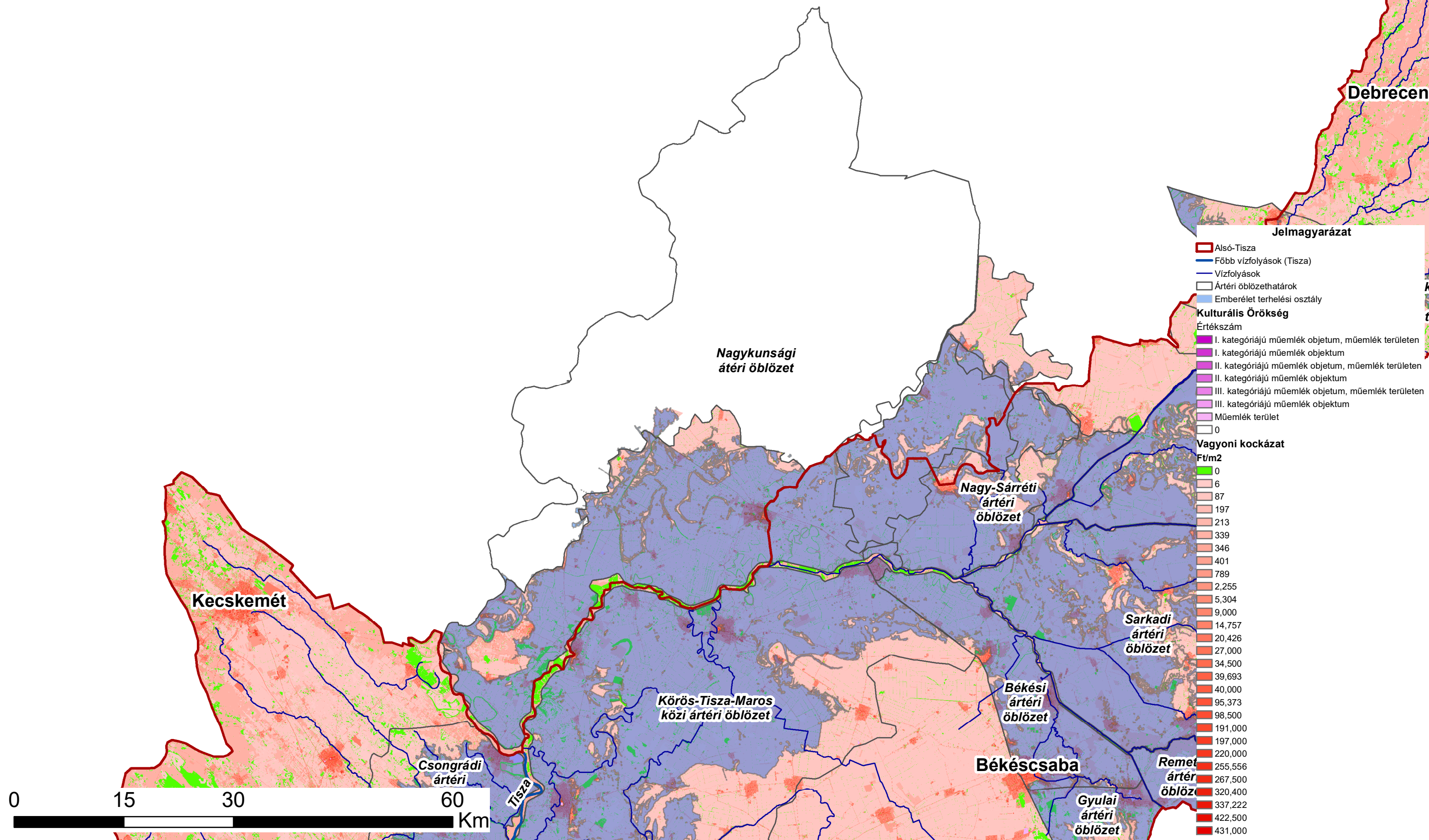






Nagykunsági átéri öblözet

"Az előzetes árvízi kockázatbecslés, veszély- és kockázati térképek, a kockázatkezelési tervek első felülvizsgálata"  
KEHOP-1.1.0-15-2016-00006



Tisza vízgyűjtő magyarországi része

Alsó-Tisza kulturális örökség és fajlagos vagyon térképe

ÁKK tervezési egység: Alsó-Tisza

A fajlagos vagyon térkép a területhasználati térkép fajlagos vagyonértékeit ábrázolja Ft/m2 értékkel és mértékegységgel.